



PRESTIGE

ALUTECH



ALUTECH  
GROUP OF COMPANIES

## ВЪЕЗДНЫЕ ВОРОТА PRESTIGE



СИЛЬНАЯ СТОРОНА  
ВАШЕГО ДОМА



Въездные ворота

---

## PRESTIGE

Въездные ворота **Prestige** от ALUTECH — европейское качество, простота и стиль в каждой детали. Надежность и эстетика в любое время года и при любых погодных условиях.

ГК «АЛЮТЕХ» предлагает широкий ассортимент изделий въездной группы высокого качества для установки на объектах различного назначения.

---

ОТКАТНЫЕ ВОРОТА

---

РАСПАШНЫЕ ВОРОТА

---

КАЛИТКИ

---

СЕКЦИИ ОГРАЖДЕНИЯ

---



# ВЪЕЗДНЫЕ ВОРОТА PRESTIGE

УНИКАЛЬНОЕ  
ПРЕДЛОЖЕНИЕ



## ВЫСОКОЕ КАЧЕСТВО ПОКРЫТИЯ

Двухкомпонентная краска со специальными пигментами защищает покрытие конструкций от воздействия низких температур, царапин и сквозной коррозии. Элементы ворот не нуждаются в подкрашивании даже спустя годы эксплуатации.



## РЕШЕНИЕ ДЛЯ ЛЮБОГО ПРОЕМА

Все продукты въездной группы **Prestige** производятся индивидуально с шагом по высоте и ширине 5 мм. Это позволяет подобрать конструкции в соответствии с предпочтениями заказчика и практически к любому проему.



## МНОГООБРАЗИЕ ВАРИАНТОВ ИСПОЛНЕНИЯ

Более 30 вариаций исполнения конструкций — как типовые, так и эксклюзивные решения. Возможна окраска в цвета по карте RAL, а также нанесение любого изображения на полотно ворот методом цифровой печати.





## НАДЕЖНОСТЬ И ПРОЧНОСТЬ

Конструкция профиля рамы, угловых соединителей и кнопочных стягивающих уголков делает продукцию въездной группы **Prestige** жесткой и прочной.



## ДОЛГОВЕЧНОСТЬ ЭКСПЛУАТАЦИИ

Алюминий как основной материал конструкций, а также отсутствие сварных элементов гарантируют защиту от появления коррозии, продлевают срок службы изделий, обеспечивая привлекательный внешний вид ворот минимум 15 лет.



## ПРОСТОТА СБОРКИ И УСТАНОВКИ

Оригинальная сборная конструкция без сварных швов сокращает время на монтаж. В случае ремонта поврежденный элемент может быть оперативно заменен.



## ЭСТЕТИЧНОСТЬ

Скрытые элементы крепления, а также использование уплотнителей обеспечивают привлекательный внешний вид изделия, дополнительно защищая его от воздействия неблагоприятных погодных условий и, как следствие, появления ржавчины.



## ЕДИНСТВО СТИЛЯ

Ворота, калитка и секции ограждения могут быть исполнены в едином стиле и цвете, благодаря чему общий экстерьер дома приобретает гармоничный и законченный вид.



# ОТКАТНЫЕ ВОРОТА PRESTIGE

## НАДЕЖНОСТЬ И ДОЛГОВЕЧНОСТЬ ЭКСПЛУАТАЦИИ

Откатные ворота **Prestige** — современное решение для организации проезда на частную территорию. Перемещаясь вдоль забора, они позволяют экономить полезную площадь участка.



Возможность установки  
встроенной калитки







## ДОЛГИЙ СРОК СЛУЖБЫ

Благодаря применению качественных комплектующих и надежному конструктиву ворота **Prestige** способны проработать минимум 25 000 циклов из расчета по 4 открывания-закрывания в день.



## ПРОЧНОСТЬ КОНСТРУКЦИИ

Совмещение профиля шины и рамы позволяет повысить жесткость конструкции и продлить срок службы ворот за счет отсутствия дополнительных элементов крепления.



## ОТСУТСТВИЕ ПЕРЕКОСА ВОРОТ

Минимальный зазор между роликами и шинами исключает перекося створки во время открывания-закрывания ворот, тем самым продлевая срок эксплуатации.

## БЕСШУМНАЯ РАБОТА

Используемые в конструкции полимерные ролики и зубчатая рейка обладают наименьшим коэффициентом трения и обеспечивают бесшумную работу ворот.

## УНИВЕРСАЛЬНОСТЬ ПРИМЕНЕНИЯ

Установка встречных откатных ворот дает возможность закрывать проемы шириной до 9 метров.





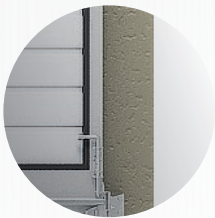
## ИЗБЕЖАНИЕ ПРОВИСАНИЯ СТВОРОК

Трехсекционные петли в распашных воротах **Prestige** регулируются по трем направлениям, что позволяет откорректировать оптимальную величину зазора и предотвратить провисание створок.



## ПРОСТОТА КОНСТРУКЦИИ

Распашные ворота обладают минимальным набором конструктивных элементов, что делает их простыми в установке и удобными для ремонта.



## СКРЫТЫЙ КРЕПЕЖ

Защищает элементы ворот от коррозии, тем самым обеспечивая привлекательный внешний вид конструкций.

## ЭКОНОМИЯ ПРОСТРАНСТВА ВДОЛЬ ЗАБОРА

Идеальны для установки на участке, когда вдоль периметра забора посажены деревья или установлена беседка.

## ПРАКТИЧНОЕ РЕШЕНИЕ

Благодаря оптимальному конструктиву, распашные ворота являются более экономичным решением по сравнению с откатными.







# РАСПАШНЫЕ ВОРОТА PRESTIGE

## КАЧЕСТВО ИСПОЛНЕНИЯ В КАЖДОЙ ДЕТАЛИ

Распашные ворота **Prestige** — надежные конструкции для комфортного перемещения по территории. Устанавливаются на просторных участках, когда перед домом достаточно свободного места для их открывания.



Возможность установки  
встроенной калитки





# МАКСИМУМ ЗАЩИТЫ И КОМФОРТА

## КАЛИТКИ И СЕКЦИИ ОГРАЖДЕНИЯ

---

Для дополнительного комфорта и экономии ресурса ворот конструкции могут быть оснащены калиткой.

Установка по периметру участка секций ограждения обеспечит дополнительную защиту территории, а также придаст экстерьеру завершенный внешний вид.





Конструкция рамы и материалы заполнения для калитки и заборных секций аналогичны тем, что применяются во въездных воротах **Prestige**, что гарантирует надежность и долговечность их эксплуатации.

---

## КАЛИТКА



**Экономия ресурса ворот** за счет отсутствия необходимости открывать и закрывать ворота для перемещения по территории.

**Высокий уровень комфорта** благодаря установке электрозашелки и доводчика калитки.

**Удобная регулировка.** Трехсекционные петли в калитках регулируются по трем направлениям, что позволяет откорректировать оптимальную величину зазора и предотвратить перекос калитки.

---

## СЕКЦИИ ОГРАЖДЕНИЯ

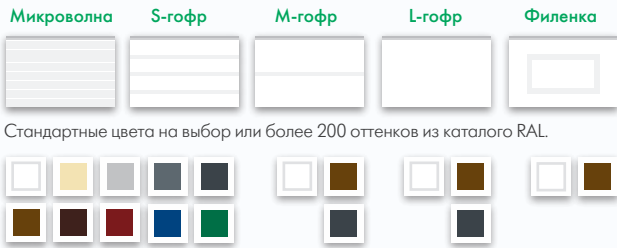


**Простота монтажа** за счет минимального набора комплектующих для сборки и установки.

**Гармония стиля.** Идеальное решение для создания в тандеме с воротами и калиткой эстетичного и стильного экстерьера, подчеркивающего индивидуальность каждого дома.



## СЭНДВИЧ-ПАНЕЛЬ



## АЛЮМИНИЕВЫЙ ПРОФИЛЬ



ВЕРТИКАЛЬНОЕ СПЛОШНОЕ  
ВСТРОЕННОЕ ЗАПОЛНЕНИЕ



Профиль **82 мм**

ВЕРТИКАЛЬНОЕ РАЗРЕЖЕННОЕ  
ВСТРОЕННОЕ ЗАПОЛНЕНИЕ



Профиль **82 мм** с шагом **50 мм**

ВЕРТИКАЛЬНОЕ РАЗРЕЖЕННОЕ  
НАКЛАДНОЕ ЗАПОЛНЕНИЕ



Профиль **37 + 82 мм** с шагом **50 мм**

ГОРИЗОНТАЛЬНОЕ СПЛОШНОЕ  
ВСТРОЕННОЕ ЗАПОЛНЕНИЕ



Профиль **37 мм**

ГОРИЗОНТАЛЬНОЕ РАЗРЕЖЕННОЕ  
ВСТРОЕННОЕ ЗАПОЛНЕНИЕ



Профиль **37 мм** с шагом **50 мм**

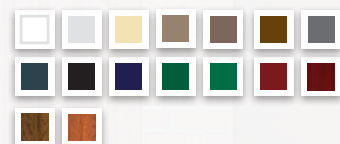
## КОМБИНИРОВАННОЕ ЗАПОЛНЕНИЕ



**Сэндвич-панель M-гофр**  
(горизонтальное заполнение) +  
профиль **37 + 82 мм** с шагом **50 мм**  
(вертикальное заполнение)

**Сэндвич-панель M-гофр**  
(вертикальное заполнение) +  
профиль **37 + 82 мм** с шагом **50 мм**  
(вертикальное заполнение)

## РОЛЛЕТНЫЙ ПРОФИЛЬ





# ВИДЫ ЗАПОЛНЕНИЯ

## СТИЛЬНЫЕ ВАРИАЦИИ НА ЛЮБОЙ ВКУС

---

В качестве заполнения для въездных ворот, калитки и ограждения могут быть использованы различные материалы в зависимости от архитектурного стиля дома, а также индивидуальных предпочтений заказчика.



Возможность нанесения на сэндвич-панели индивидуальных рисунков любой степени сложности методом цифровой печати с дополнительной защитой лаком.





# ВЪЕЗДНЫЕ ВОРОТА PRESTIGE

## ДОПОЛНИТЕЛЬНЫЕ АКСЕССУАРЫ И ОПЦИИ

---

Для удобства монтажа, дополнительного комфорта при эксплуатации ворот и обеспечения эстетичности конструкций могут использоваться вспомогательные аксессуары и опции.







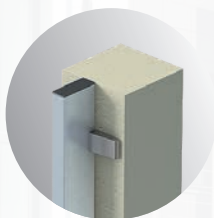
## ОПОРНАЯ РАМА

Усиливающий элемент, используемый как надежное основание для установки откатных ворот **Prestige** и электропривода.



## УДЕРЖИВАЮЩИЙ СТОЛБ

Применяется для монтажа створки откатных ворот **Prestige** при отсутствии установленных столбов.



## СТОЛБ ПРИТВОРА

Позволяет скрыть щель между воротами и столбом.



## АВТОМАТИЧЕСКАЯ ЗАЩЕЛКА

Делает возможным открытие калитки, не выходя из дома.





**Надежная работа** при скачках напряжения (160—270 В) и низких температурах (до  $-30\text{ }^{\circ}\text{C}$ ).

**Функциональность:** настройка параметров движения ворот (скорость, замедление, чувствительность).

**Точность остановки** ворот в заданных положениях за счет применения концевых выключателей.

**Долговечность эксплуатации** благодаря надежной защите корпуса от пыли и влаги.

**Современный дизайн:** приводы гармонично вписываются в общую стилистику въездной группы.



## ПРИВОДЫ ROTEО ДЛЯ ОТКАТНЫХ ВОРОТ PRESTIGE

Надежная работа при температуре до  $-60\text{ }^{\circ}\text{C}$  (с использованием обогревательного элемента).  
Возможность управления освещением дворовой территории.



## ПРИВОДЫ AMBO ДЛЯ РАСПАШНЫХ ВОРОТ PRESTIGE

Антивандалный металлический корпус для повышенной устойчивости к ударным нагрузкам.





**3** ТРИ  
ГОДА  
ГАРАНТИИ  
НА ВСЮ АВТОМАТИКУ

# АВТОМАТИЧЕСКОЕ УПРАВЛЕНИЕ

## УМНЫЕ РЕШЕНИЯ ДЛЯ КОМФОРТНОЙ ЖИЗНИ

---

Приводы для въездных ворот ALUTECH — это совместная разработка специалистов ГК «АЛЮТЕХ» и ведущих дизайнеров Европы, предназначенная для еще более функционального и комфортного управления воротами.

Приводы ALUTECH характеризуются высокой функциональностью и улучшенными техническими параметрами.







# ВЪЕЗДНЫЕ ВОРОТА PRESTIGE СИЛЬНАЯ СТОРОНА ВАШЕГО ДОМА

ГК «АЛЮТЕХ» подходит к вопросу обеспечения комфорта комплексно и предлагает весь спектр решений для вашего удобства и безопасности:

---

## **Секционные гаражные ворота**



## **Роллеты**

Роллетные системы для оконно-дверных проемов.



## **Алюминиевые профильные системы** для оконно-дверных проемов





Группа компаний «АЛЮТЕХ» является одним из лидеров рынка роллетных систем и секционных ворот в Западной и Восточной Европе, ведущим производителем алюминиевых профильных систем на территории СНГ. Холдинг включает в себя 5 производственных предприятий, а также более 20 сбытовых компаний в СНГ и Европе.

Все предприятия «АЛЮТЕХ» оснащены высокотехнологичным оборудованием, таким как:

- комплекс по окраске и раскрою алюминиевой и стальной ленты;
- роллформинговые линии;
- автоматизированные комплексы литья под давлением;
- линии по производству воротного полотна и сэндвич-панелей для секционных ворот;
- автоматизированные склады хранения и сортировки продукции;
- литейный комплекс по выпуску алюминиевых слитков;
- линии по производству алюминиевых экструдированных профилей;
- горизонтальная и вертикальные линии порошковой окраски;
- крупнейший в СНГ комплекс по анодированию алюминиевых профилей.

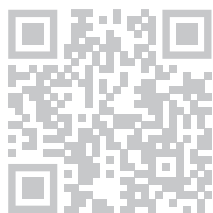
Наличие собственных производственных комплексов позволяет специалистам Группы компаний «АЛЮТЕХ» контролировать качество продукции на всех этапах производственного процесса: от разработки проекта, закупки сырьевых материалов до выпуска готовой продукции и ее упаковки. Система менеджмента качества на всех предприятиях Группы сертифицирована на соответствие требованиям международного стандарта ISO 9001.

ГК «АЛЮТЕХ» регулярно дополняет продуктовый портфель компании новыми технологичными решениями с учетом потребностей рынка. Так, помимо защитных систем, в ассортименте холдинга представлено перегрузочное оборудование для организации эффективной работы складов и логистических центров (докшелтеры, доклевеллеры, перегрузочные посты и площадки), концептуальная автоматика для секционных и въездных ворот, а также электроприводы со встроенным радиоприемником для роллетных систем.

Продукция компании установлена на миллионах объектов и поставляется более чем в 65 стран СНГ, Европы, Азии, Африки, Северной Америки, а также Австралию.



01.2019  
Арт. R7030130



**BUY NOW**  
[www.shop.alute.ch](http://www.shop.alute.ch)

**ALUTECH**  
GROUP OF COMPANIES

